

## Analyse rhétorique : exercices

### Exercice 1



Image 1 : Paquet de Parisienne avant 2005



Image 2 : Paquet de Parisienne à partir de 2005

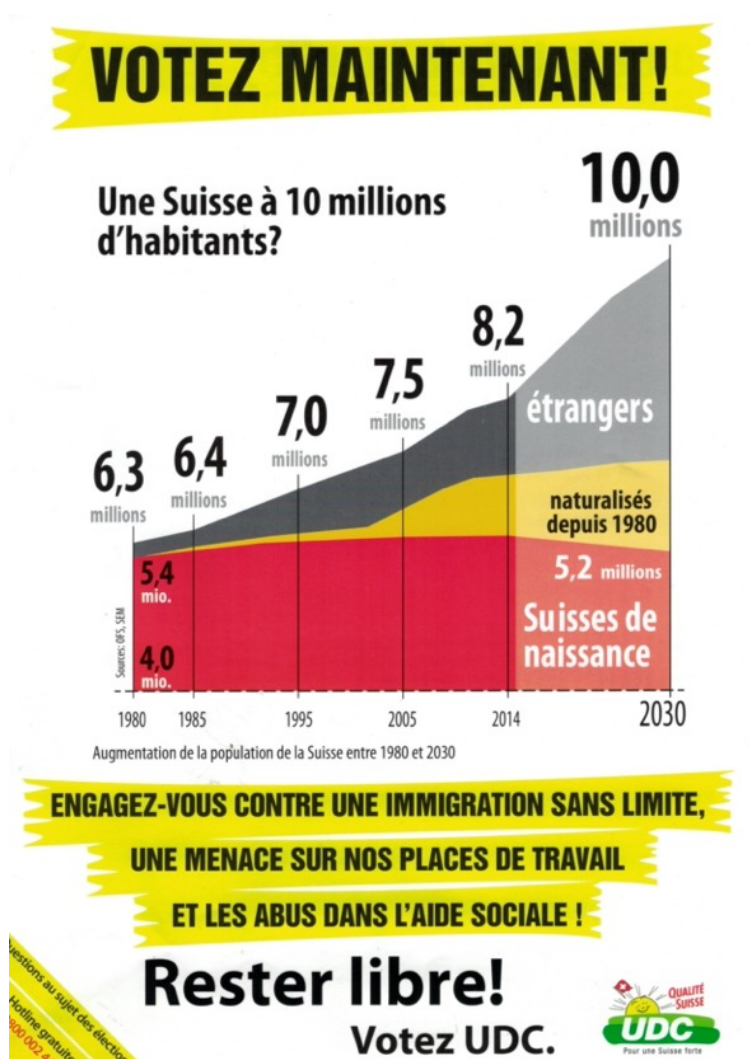


Image 3 : Images obligatoires sur les paquets de cigarettes depuis 2010



Image 4 : Réflexion en cours autour du paquet de cigarettes neutre

Exercice 2



Flyer 2015 d'un parti suisse lors des élections législatives fédérales

### Exercice 3

a) Un aliéné coûte quotidiennement 4 marks, un invalide 5,5 marks, un criminel 3 marks. Dans beaucoup de cas, un fonctionnaire ne touche que 4 marks, un employé 3,65 marks, un apprenti 2 marks.  
Faites un graphique avec ces chiffres.

b) D'après des estimations prudentes, il y a en Allemagne environ 300 000 aliénés et épileptiques dans les asiles. Calculez combien coûtent annuellement ces 300 000 aliénés et épileptiques.

Combien de prêts aux jeunes ménages à 1 000 marks pourrait-on faire si cet argent pouvait être économisé ?

Tiré de Alfred GROSSER, « Manuel scolaire nazi », in *Dix leçons sur le nazisme*, Paris : Fayard, 1976.